

ZNAČENÍ: ⑩ KRYT TOPNÉHO TĚLESA

POČET: 2KS

POPIS

NA ZDIVO PARAPETU JE ZAVĚŠENA DESKA Z LAMINA, S VĚTRACÍMI OTVORY,NA JEKLOVÉ KONSTRUKCI. NAHOŘE A DOLE JE KRYT OTEVŘENÝ PRO LEPŠÍ CÍRKULACI.ROHY JSOU ZAOLBENÉ S OHLEDEM NA BEZPEČNOST DĚTÍ. – V DOBĚ ZPRACOVÁNÍ NÁVRHU TOHOTO PRVKU NEBYL JESTĚ ZNÁM PROJEKT ÚT, VIZ “KOORDINACE” (NÍŽE NA TOMTO VÝKRESE)

LEGENDA :

- 1 LAMINODESKA TL.18mm “PISTÁCIE”,HRANA ABS STEJNÁ JI LAMINO
- 2 OTVORY PRŮMĚRU 30 mm
- 3 RÁM SVAŘENÝ Z JEKLU 30x10 PŘÍŠROUB,ZEZADU NA DESKU POZ.1
- 4 KONZOLKY Z JEKLU 30x30 PŘIVAŘENÉ NA RÁM POZ.3
- 5 HORNÍ KONZOLKY UKONČIT PÁSEM 30x3 S VÝŘEZEM NA VRUT
- 6 ZAVĚŠIT NA VRUT (HMOŽDINKA N.CHEM.KOTIVA–URČÍ DÍLENSKÁ PD) DO ZÁVĚSU V OCEL.PÁSU NA KONCI KONZOLKY
- 7 STAVITELNÁ NOHA GALVANICKY NIKLOVANÁ S REKTIF.ŠROUBEM M10, ZAKLADNA ø46mm

POVRCHOVÁ ÚPRAVA:

OCEL JEKLY:PRÁŠKOVÝ LAK VYPALOVACÍ MATNÝ
ODSTÍN RAL 9007 ŠEDÝ HLINIK

KOORDINACE:

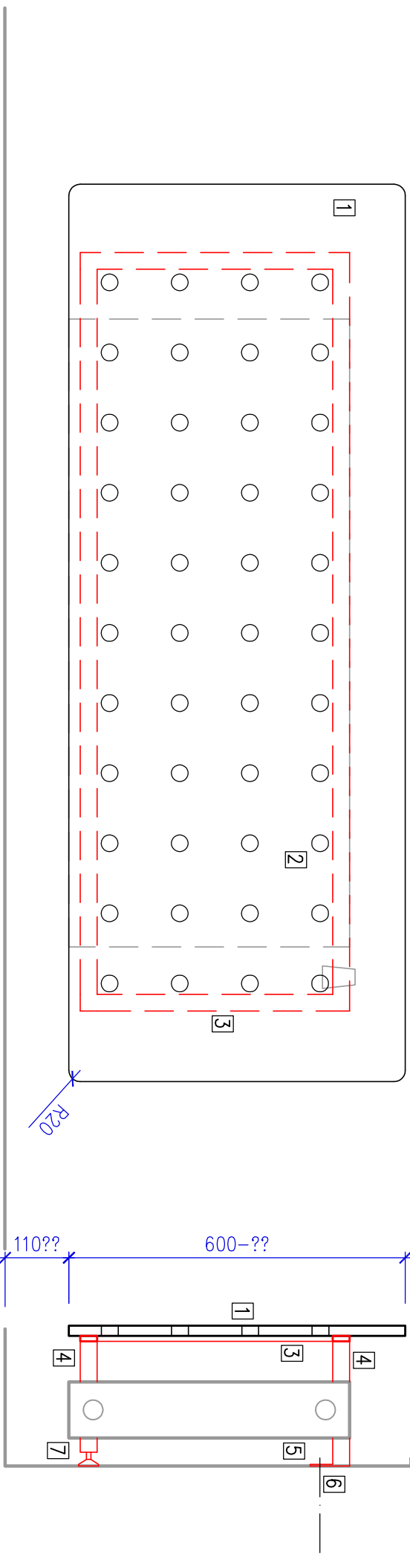
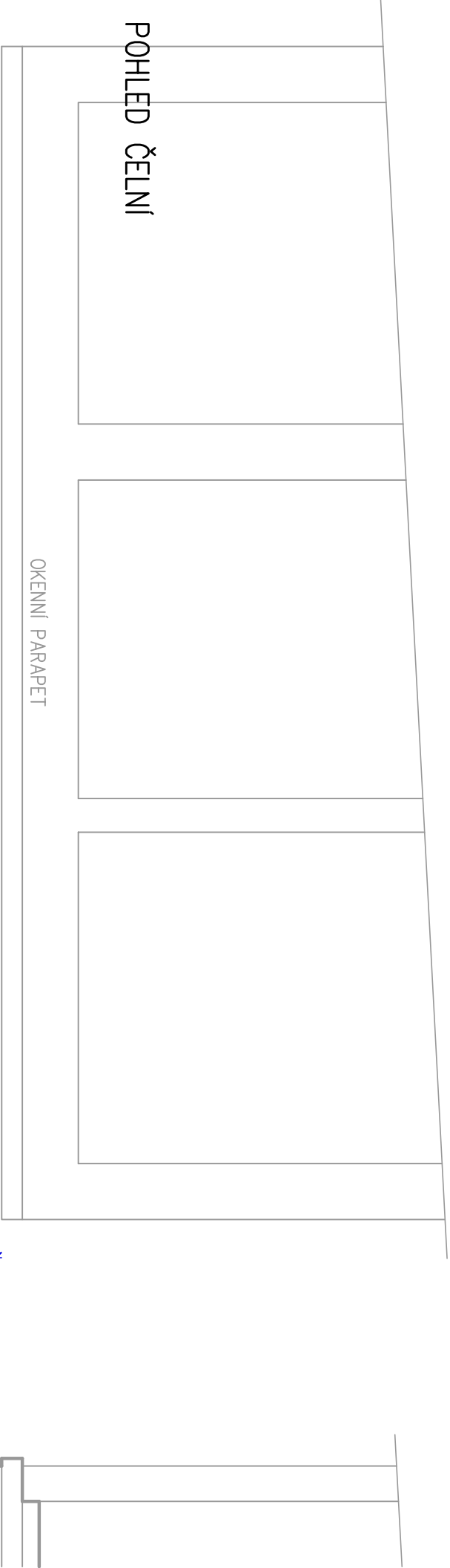
VZHLEDEM K TOMU, ŽE PD INTERIÉRU BYLA ZPRACOVÁNA DŘÍVE NEŽ PROJEKT STAVBY, JE NUTNO POČÍTAT S TÍM, ŽE ROZMĚRY A TYP TĚLES ÚT NEBYL ZNÁM A ROZMĚRY KRYTŮ (MOŽNÁ I KON-STRUKCI) BUDE NUTNO UPRAVIT PODLE SKUTEČNĚ OSAZENÝCH TĚLES ÚT

DĚLENÍ NA MONTÁŽNÍ CELKY (S OHLEDEM NA VNITROSTAVENÍŠTNÍ DOPRAVU, FORMÁTY DESEK ATP.),POKUD NEJSOU URČENY,URČÍ DODAVATEL VE SVĚ DÍ-LENSKÉ DOKUMENTACI. – ZHOTOVITEL I SUBDODAVATELÉ JSOU POVINNI PŘED ZAHÁJENÍM VÝROBY PŘEMĚŘIT MÍSTO PRO VÝROBEK A NAMĚŘENÉ HODNOTY VZÍT V POTAZ/UPRAVIT ROZMĚRY.–NA VÝKRESE JSOU “STAVEBNÍ” ROZMĚRY, TOLERANCE URČÍ DODAVATEL VE SVĚ DÍLENSKÉ PD.V PŘÍPADĚ NEJASNOSTI POVOLEJTE AUT.DOZOR.– NEDILNOU SOUČÁSTÍ PROJEKTU JE TECHNICKÁ ZPRÁVA,VÝKAZ VÝMĚR A VDTV.– KONSTRUKČNÍ ZTUŽENÍ NAPŘ.MĚKKÝM DŘE- VEM V ROZÍCH,PŘÍŘEZY DESEK ATP NEJSOU ZPRAVIDLA KRESLENA,ŘEŠÍ JE VÝROBNÍ (DÍLENSKÁ) DOKUMENTACE.–PŘED KOTVENÍM DO STĚN DODAVATEL INTERIÉRU VYLOUČÍ KOLIZI S INSTALACEMI VE ZDÍVU(“VYPISKAT” DETEKTOREM).

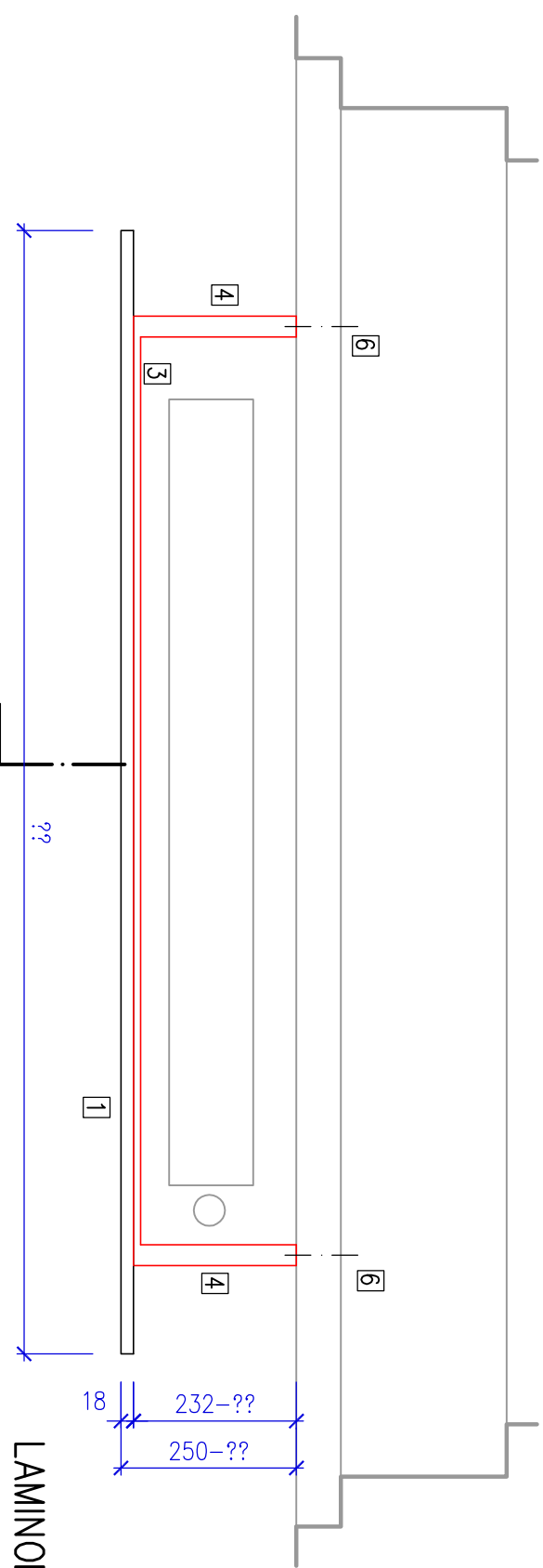
HOŘAVA ARCHITEKTI / ARCHITECTS		EJLAŠOVA 43 16000 PRAHA 6 IČO:13829858
-----------------------------------	--	--

autoriz.projekant:	ING.ARCH. T. HOŘAVA ING.ARCH. T. HOŘAVA	
číslo zakázky:	0324 PD PRO PROVEDENÍ INTERIERU	
stavebník:	MĚSTO MNICHOVO HRADIŠTĚ MASÁRKOVO NÁM.1 29501 MNICHOVO HRADIŠTĚ	datum: 08./2024
stavba:	INTERIÉR DĚTSKÉHO ODDĚLENÍ MĚSTSKÉ KNIHOVNY V MNICHOVĚ HRADIŠTI TUŘNOVSKÁ 717, 29501 MNICHOVO HRADIŠTĚ	
obsah výkresu:		výkres č.:

10 KRYT TOPNÉHO TĚLESA 1:10 13



ŘEZ PŘÍČNÝ



LAMINODESKY/LAMINÁTY – ZKRÁCENÉ
ZNAČENÍ V POPISECH NA VÝKRESE:

- “DŘEVO” – EGGER H3152 ST19 DUB VICENZA BĚLÝ
- “ČERVENÁ” – EGGER U321 ST9 ČÍNSKÁ ČERVENÁ
- “ŽLUTÁ” – EGGER U163 ST9 KARI ŽLUTÁ
- “PISTÁCIE”– EGGER U608 ST9 PISTACIOVÉ ZELENA
- “BILÁ”– EGGER U775 ST9 BILŠEDA

POHLED SHORA – PŮDORYS